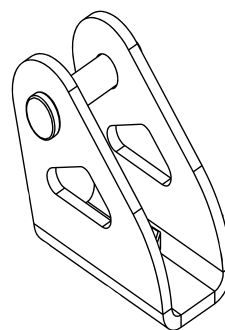


Soporte Extremo de Pared Scope Multi®



El Soporte Extremo de Pared se integra discretamente en todo tipo de estructuras y vigas de concreto/acero y gira en caso de una caída para reducir la fuerza cortante.

Especificaciones Técnicas

Peso:	1.26 kg
Resistencia a la Rotura:	25.0 kN
Método de Fijación:	Tuerca de seguridad
Dimensiones:	Ancho: 160 mm Altura: 99 mm Profundidad: 240 mm
Embalaje:	Bolsa de una unidad

Materiales

Soporte Extremo:	Acero Inox. 316 - 5 mm
Base:	Acero Inox. 316 - 5 mm
Pin de Seguridad:	Acero Inox. 316 - 5 mm
Tratamiento de la Superficie:	Electropulido
Color:	Cromo

